



RINGKASAN LAPORAN PENYELENGGARAAN PEMERINTAHAN DAERAH (RLPPD) PROVINSI RIAU TAHUN 2021

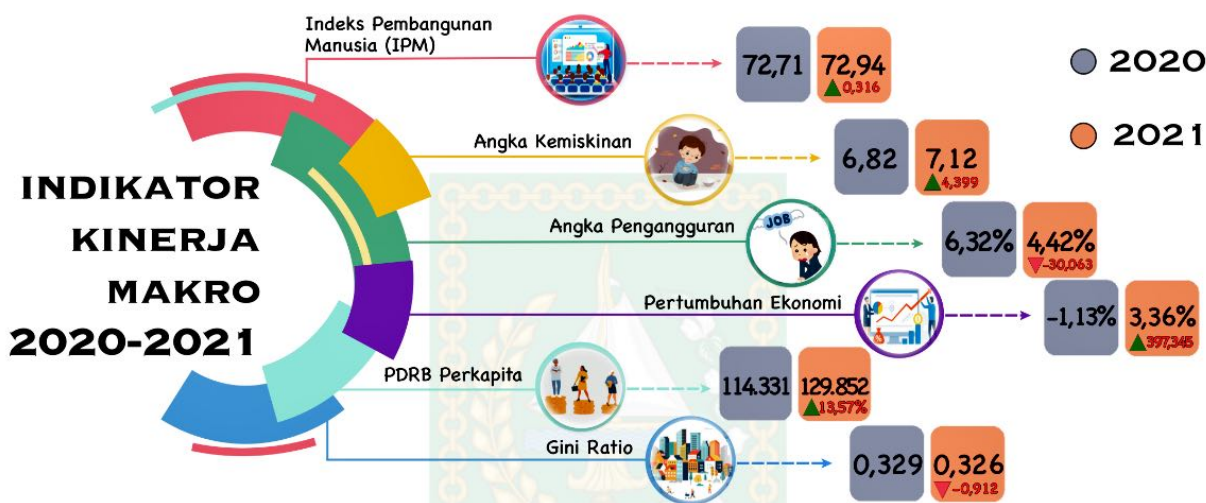
VISI : Terwujudnya Riau yang Berdaya Saing, Sejahtera, Bermartabat dan Unggul di Indonesia (RIAU BERSATU)



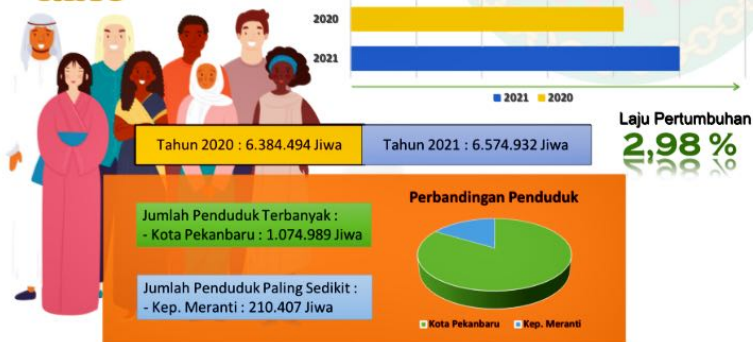
Drs. H. SYAMSUAR, M.Si
GUBERNUR RIAU

H. EDY AFRIZAL NATAR NASUTION, S.IP
WAKIL GUBERNUR RIAU

- ## MISI
- Mewujudkan sumber daya manusia yang beriman, berkualitas dan berdaya saing global melalui pembangunan manusia seutuhnya;
 - Mewujudkan pembangunan infrastruktur daerah yang merata, berwawasan lingkungan dan berkelanjutan;
 - Mewujudkan pembangunan ekonomi yang inklusif, mandiri dan berdaya saing;
 - Mewujudkan budaya Melayu sebagai payung negeri dan mengembangkan pariwisata yang berdaya saing; dan
 - Mewujudkan tata kelola pemerintahan yang baik dan pelayanan publik yang prima berbasis teknologi.

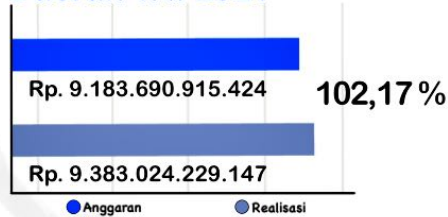


PERTUMBUHAN PENDUDUK PROVINSI RIAU



Realisasi Anggaran Daerah Tahun 2021

Realisasi Pendapatan Daerah TA. 2021



Realisasi Belanja Daerah TA. 2021



Inovasi Daerah

Penganugerahan Penghargaan K3 Tahun 2021 dari Kementerian Ketenagakerjaan Republik Indonesia;

ANUGERAH KPAl "Pemerintah Daerah Provinsi yang memiliki komitmen terhadap perlindungan Anak dan pelaporan berbasis aplikasi SIMEP Perlindungan Anak Tahun 2021" dari Komisi Perlindungan Anak Indonesia (KPAI);

Predikat Kepatuhan Tinggi Standar Pelayanan Publik Tahun 2021 dari Ombudsman RI;

TOP 99 Inovasi Pelayanan Publik Tahun 2021 dari Kementerian PAN & RB;

Piagam Anugerah Keterbukaan Informasi Publik Tahun 2021 "INFORMATIF" Kategori Pemerintah Provinsi dari Komisi Informasi Pusat;

Serta penghargaan-penghargaan lainnya.



OPINI WAJAR TANPA PENGECUALIAN (WTP) DARI BPK-RI PERWAKILAN PROVINSI RIAU YANG TELAH DITERIMA SECARA BERTURUT-TURUT SEJAK TAHUN 2012



RINGKASAN LAPORAN PENYELENGGARAAN PEMERINTAHAN DAERAH (RLPPD) PROVINSI RIAU TAHUN 2021

Realisasi Capaian Kinerja Urusan Wajib Pelayanan Dasar Pemerintah Provinsi Riau Tahun 2021



Pendidikan 1

- Tingkat partisipasi warga negarusaia 16 - 18 tahun yang berpartisipasi dalam pendidikan menengah;
112%

- Tingkat partisipasi warga negara usia 4 - 18 tahun penyandang disabilitas yang berpartisipasi dalam pendidikan khusus.
95,26%



Kesehatan 2

- Rasio daya tampung Rumah Sakit rujukan;
0,12%

- Persentase RS rujukan provinsi yang terakreditasi;
29,03%

- Persentase pelayanan kesehatan bagi penduduk terdampak krisis kesehatan akibat bencana dan/atau berpotensi bencana;
100%

- Persentase pelayanan kesehatan bagi orang yang terdampak dan berisiko pada situasi KLB provinsi.
100%



Pekerjaan Umum 3

- Rasio luas kawasan permukiman rawan banjir yang terlindungi oleh infrastruktur pengendalian banjir;
8,57%

- Rasio luas kawasan permukiman sepanjang pantai rawan abrasi, erosi dan akresi yang terlindungi oleh infrastruktur pengamanan pantai di WS Kewenangan provinsi;
2,31%

- Rasio luas daerah irigasi kewenangan provinsi yang dilayani oleh jaringan irigasi;
21,04%

- Persentase kapasitas yang dapat terlayani melalui penyaluran air minum curah lintas kabupaten/kota terhadap kebutuhan pemenuhan kapasitas yang memerlukan pelayanan air minum curah lintas kabupaten / kota;
11,85%

- Rasio pelayanan pengolahan limbah domestik oleh SPAL Regional;
-

- Rasio kemandapan jalan;
63,14%

- Rasio tenaga kerja konstruksi yang terlatih di wilayah provinsi yang dibuktikan dengan sertifikat pelatihan ahli.
28,39%



Perumahan Rakyat 4

- Persentase warga negara korban bencana yang memperoleh rumah layak huni;
100%

- Persentase warga negara yang terkena relokasi akibat program Pemerintah Daerah provinsi yang memperoleh fasilitasi penyediaan rumah yang layak huni;
100%

- Persentase Luas kawasan kumuh 10 - 15 Ha yang ditangani;
19,61%

- Persentase satuan perumahan yang sudah dilengkapi PSU.
18,83%



Trantibum dan Perlindungan Masyarakat 5

- Persentase gangguan Trantibum yang dapat diselesaikan;
100%

- Persentase Perda dan Perkada yang ditegakkan;
100%

- Persentase penyelesaian dokumen kebencanaan sampai dengan dinyatakan sah/legal;
100%

- Persentase penanganan pra bencana;
91,67%

- Persentase penanganan tanggap darurat bencana.
66,67%



Sosial 6

- Persentase penyandang disabilitas terlantar yang terpenuhi kebutuhan dasarnya di dalam panti;
100%

- Persentase Anak Terlantar yang terpenuhi kebutuhan dasarnya di dalam panti;
100%

- Persentase lanjut usia terlantar yang terpenuhi kebutuhan dasarnya di dalam panti;
100%

- Persentase gelandangan dan pengemis yang terpenuhi kebutuhan dasarnya di dalam panti;
0%

- Persentase korban bencana alam dan sosial yang terpenuhi kebutuhan dasarnya pada saat dan setelah tanggap darurat bencana provinsi.
100%

